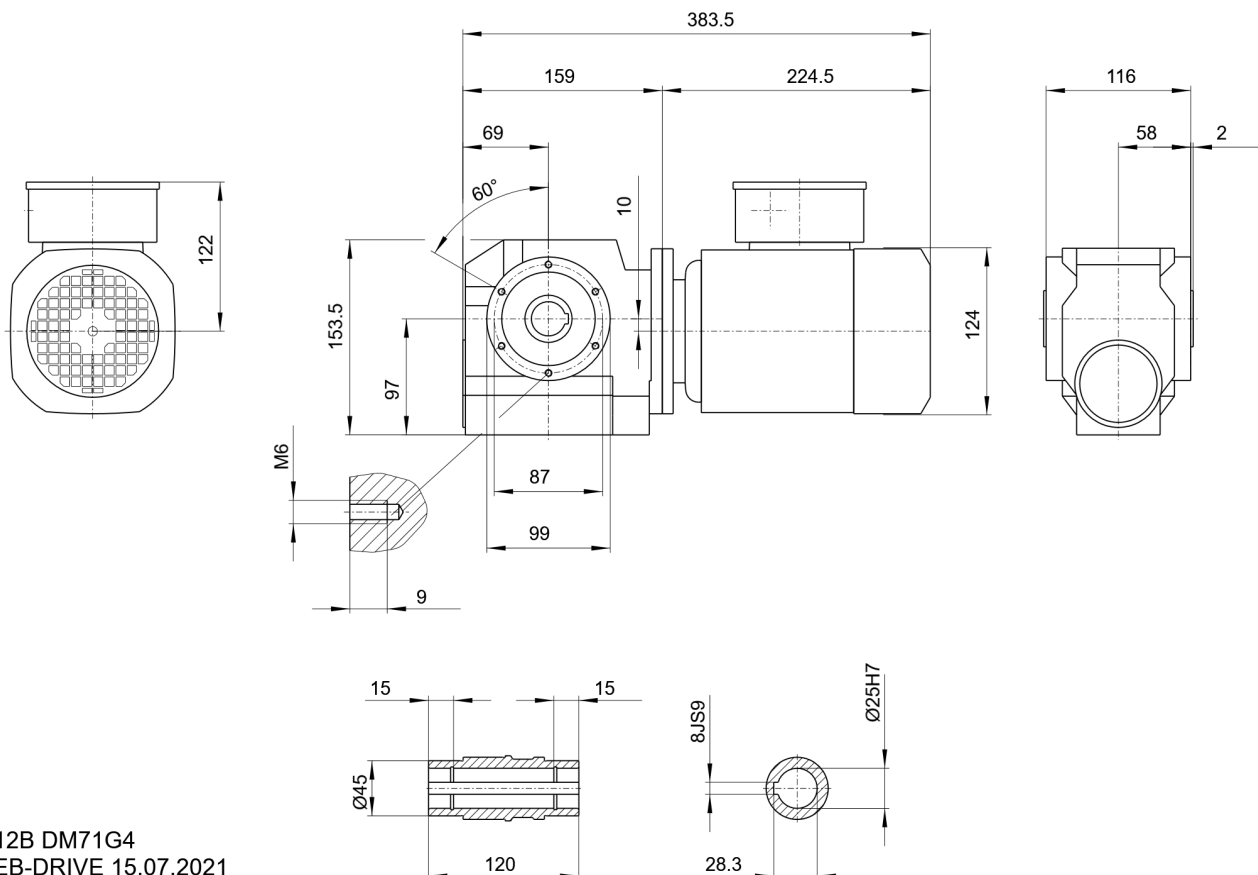


KEB Antriebstechnik GmbH

Datenblatt S12B DM71G4

Schneckengetriebemotor
 S12B DM71G4
 Abtriebsdrehzahl: 11/14 1/min
 Drehmoment: 189/162Nm
 Getriebebeiwert: 0.85/1.00
 Getriebe:
 Übersetzung: 124.21
 Aufsteckausführung
 Hohlwelle mit Passfedernut $\varnothing 25$
 Schmierstoff: 0.25 l CLP VG680 Mineralöl
 Motor: Drehstrommotor IE2
 Nennleistung: 0.37kW S1
 Motordrehzahl: 1410 / 1690 1/min
 Spannung/Frequenz: Δ/Y 230/400V 50Hz // Y 460V 60Hz
 Nennstrom: 1.73/1.00 // 0.86A
 $\cos\varphi$: 0.71 / 0.69
 Isolationsklasse: 155
 Schutzart: IP54
 UL-Version (C+US), File E256406
 Motoranschluss: Klemmenkasten 1xM25, Lage 270C
 Farbgebung: normal, RAL7031 blaugrau
 Einbaulage: M1
 Gewicht: ~14.1 kg



S12B DM71G4
 KEB-DRIVE 15.07.2021