

DE

**Werkstoff**  
Aus Messing-Kokillenguß. Mit Funkenschutz und Silicon-Dämpfung  
**Eigenschaften**  
Mit Zugfeder.

**Einfach-Taschen-Bürstenhalter**

EN

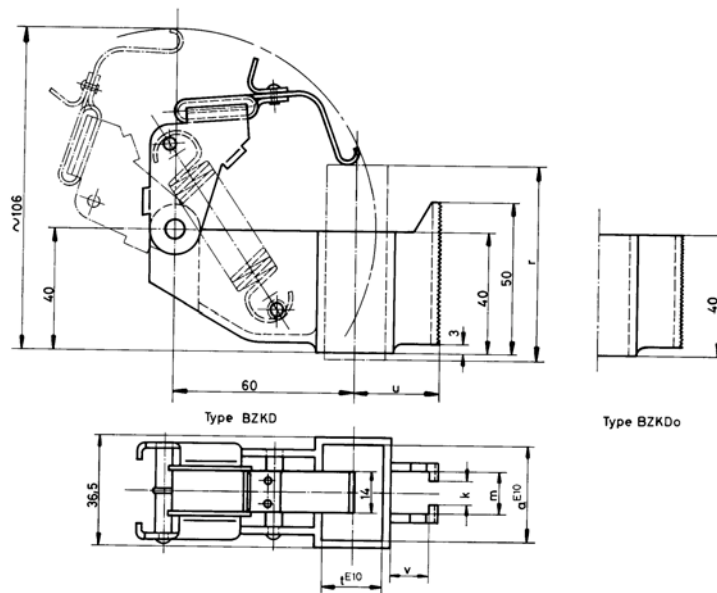
**Material**  
Made of brass-die-casting - with spark protection - with silicon damping bush  
**Properties**  
With tension-spring.

**Single-brush-holders**

FR

**Matériau**  
En laiton moulé en coquille - avec pare-étincelles - avec amortisseur en silicone  
**Propriétés**  
Avec ressort de traction

**Porte-balais simples radiaux**



Type	Type	t	a	r	u	m	k	v	P
BZKD 1632	BZKDo 1632	16	32	64	28	14,2	8,5	13,5	225
<b>BZKD 2032</b>	<b>BZKDo 2032</b>	20	32	64	28	14,2	8,5	11,5	225
<b>BZKD 2532</b>	<b>BZKDo 2532</b>	25	32	64	28	14,2	8,5	9,5	225
<b>BZKD 3232</b>	<b>BZKDo 3232</b>	32	32	64	28	14,2	8,5	6,5	225

Bürstenführungstoleranz «t» und «a» - DIN 43000/2 E 10  
Tolerances «t» and «a» - DIN 43000/2 E 10  
Tolérances sur dimensions «t» et «a» - DIN 43000/2 E 10

Mittlerer spezifischer Bürstendruck - P ( cN/cm<sup>2</sup>)  
Specific brush pressure - P ( cN/cm<sup>2</sup>)  
Pression spécifique sur balai - P ( cN/cm<sup>2</sup>)

Riefelung - DIN 43040  
Serrations - DIN 43040  
Face de fixation dentelée - DIN 43040