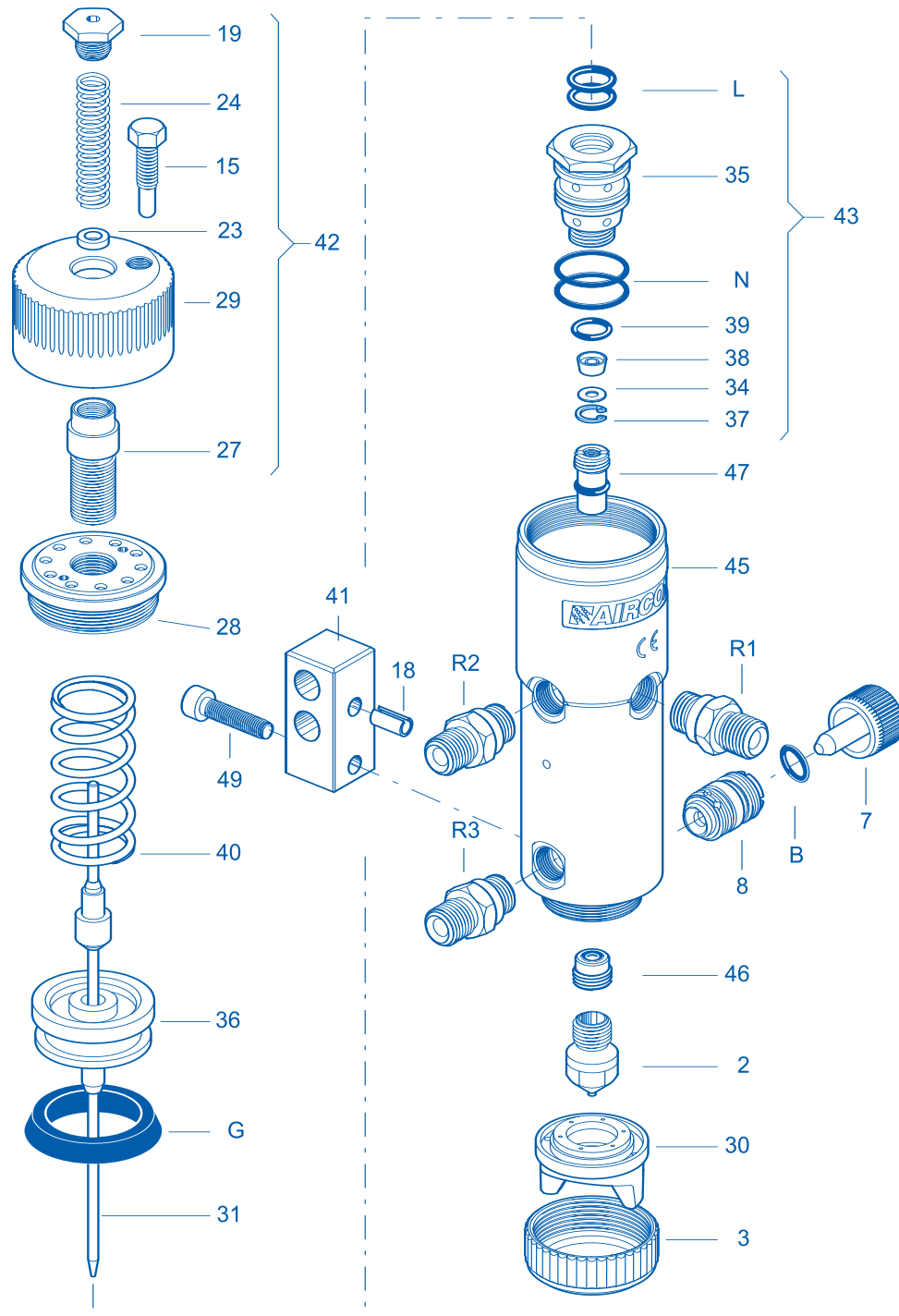


mod.
DA

AIRCOM
the original made in italy



LISTA DEI PARTICOLARI DI RICAMBIO

2 (x1) Ugello	39 (x1) Guarnizione
3 (x1) Ghiera per testina	40 (x1) Molla
7 (x1) Vite regolazione valvola	41 (x1) Blocchetto alluminio
8 (x1) Valvola regolazione	42 (x1) Volantino montato
15 (x1) Posizionatore volantino	43 (x1) Valvola montata
18 (x1) Spina	45 (x1) Corpo pistola (con 7, 8, B)
19 (x1) Tappo per molla	46 (x1) Bussola guarnizioni
23 (x1) Rondella	47 (x1) Astuccio per guarnizioni
24 (x1) Molla	49 (x1) Vite blocchetto
27 (x1) Astuccio molla	B (x1) Guarnizione
28 (x1) Tappo cilindro	G (x1) Guarnizione
29 (x1) Volantino regolazione	L (x2) Guarnizione
30 (x1) Testina	N (x2) Guarnizione
31 (x1) Astina	R1 (x1) Raccordo entrata aria comando
34 (x1) Anello copriguarnizione	R2 (x1) Raccordo entrata aria atomizzazione
35 (x1) Valvola alimentazione	R3 (x1) Raccordo entrata pigmento
36 (x1) Pistoncino valvola	
37 (x1) Seeger	
38 (x1) Guarnizione	

I particolari n. 2, 30, 31 sono disponibili nei diametri:
mm 0,8 - 1,0 - 1,2 - 1,5 - 1,8 - 2,0 - 2,2 - 2,5 - 3,0.

Il particolare n. 30 è disponibile nelle versioni: "K-I" - "N-I" - "Z-I" - "T-I" - "S-I" - "W-I".

Sia la boccola interna al corpo pistola che i particolari 46 e R3 possono essere forniti in acciaio inox (per esigenze di spruzzatura di liquidi corrosivi).

È anche disponibile come particolare di ricambio il tappo protezione testina.

PARTS LIST MOD. DA

2 (x1) Nozzle	38 (x1) Gasket
3 (x1) Head ring nut	39 (x1) Gasket
7 (x1) Valve adjustment screw	40 (x1) Spring
8 (x1) Adjustment valve	41 (x1) Aluminium block
15 (x1) Handwheel positioner	42 (x1) Assembled handwheel
18 (x1) Pin	43 (x1) Assembled valve
19 (x1) Spring cap	45 (x1) Gun body (with 7, 8, B)
23 (x1) Washer	46 (x1) Gasket bushing
24 (x1) Spring	47 (x1) Gasket case
27 (x1) Spring case	49 (x1) Block screw
28 (x1) Cylinder cap	B (x1) Gasket
29 (x1) Adjustment handwheel	G (x1) Gasket
30 (x1) Head	L (x2) Gasket
31 (x1) Rod	N (x2) Gasket
34 (x1) Gasket covering ring	R1 (x1) Control air inlet fitting
35 (x1) Pressure valve	R2 (x1) Atomisation air inlet fitting
36 (x1) Valve piston	R3 (x1) Pigment inlet fitting
37 (x1) Seeger ring	

Parts 2, 30, 31 available for supply in the following diameters:
mm 0.8 - 1.0 - 1.2 - 1.5 - 1.8 - 2.0 - 2.2 - 2.5 - 3.0.

Part 30 available for supply in the following versions: "K-I" - "N-I" - "Z-I" - "T-I" - "S-I" - "W-I".

The gun body internal bushing and parts 46, R3 can be supplied in stainless steel (for rust control of corrosive liquid spraying).

Head protection cap can be also supplied as spare part.

LISTE DE PIECES DE RECHANGE MOD. DA

2 (x1) Buse	39 (x1) Joint
3 (x1) Bague de retenue	40 (x1) Ressort
7 (x1) Vis de réglage valve	41 (x1) Bloc Aluminium
8 (x1) Valve de réglage	42 (x1) Volant à la main monté
15 (x1) Positionneur Volant à la main	43 (x1) Valve montée
18 (x1) Goupille	45 (x1) Corps pistolet (avec 7, 8, B)
19 (x1) Bouchon pour ressort	46 (x1) Bague de joints
23 (x1) Rondelle	47 (x1) Etui de joints
24 (x1) Ressort	49 (x1) Vis du bloc
27 (x1) Douille du ressort	B (x1) Joint
28 (x1) Bouchon du cylindre	G (x1) Joint
29 (x1) Volant à la main de réglage	L (x2) Joint
30 (x1) Chapeau d'air	N (x2) Joint
31 (x1) Aiguille	R1 (x1) Raccord d'entrée d'air commande
34 (x1) Bague couvre-joint	R2 (x1) Raccord d'entrée d'air atomisation
35 (x1) Valve d'alimentation	R3 (x1) Raccord d'entrée pigment
36 (x1) Piston valve	
37 (x1) Seeger	
38 (x1) Joint	

Les pièces 2, 30, 31 sont disponibles dans les diamètres :
mm 0,8 - 1,0 - 1,2 - 1,5 - 1,8 - 2,0 - 2,2 - 2,5 - 3,0.

La pièce 30 est disponible dans les versions : "K-I" - "N-I" - "Z-I" - "T-I" - "S-I" - "W-I".

La douille interne au corps du pistolet et les pièces 46, R3 peuvent être fournies en acier inoxydable (pour exigences de protection de liquides corrosifs).

Le bouchon de protection du chapeau d'air également est disponible comme pièce de recharge.

DA 喷枪零件清单

2 (x1) 喷嘴	38 (x1) 垫圈
3 (x1) 喷帽螺母	39 (x1) 垫圈
7 (x1) 阀调节螺丝	40 (x1) 弹簧
8 (x1) 调节阀	41 (x1) 铝块
15 (x1) 手轮定位器	42 (x1) 组装手轮
18 (x1) 喷针	43 (x1) 组装阀
19 (x1) 弹簧塞	45 (x1) 枪体
23 (x1) 垫圈	46 (x1) 垫圈衬套
24 (x1) 弹簧	47 (x1) 垫圈盒
27 (x1) 弹簧盒	49 (x1) 组件固定螺丝
28 (x1) 柱塞	B (x1) 垫圈
29 (x1) 调节手轮	G (x1) 垫圈
30 (x1) 喷帽	L (x2) 垫圈
31 (x1) 枪杆	N (x2) 垫圈
34 (x1) 垫圈罩环	R1 (x1) 控制气进气接头
35 (x1) 供浆阀	R2 (x1) 雾化空气进气接头
36 (x1) 阀活塞	R3 (x1) 浆料进料接头
37 (x1) 密封圈	

2 号、30 号和 31 号零件现有

Ømm. 0,8 - 1,0 - 1,2 - 1,5 - 1,8 - 2,0 - 2,2 - 2,5 - 3,0

30 号零件现有 "K-I" - "N-I" - "Z-I" - "T-I" - "S-I" - "W-I" 等型号。

枪体内衬套 46 号零件和 R3

可以为不锈钢 (适合于喷腐蚀性液体)。

也可以作为喷帽保护塞备件供应。