

TL50BLR2B1G2Y1ALS

LED – Světelný maják

Technické údaje

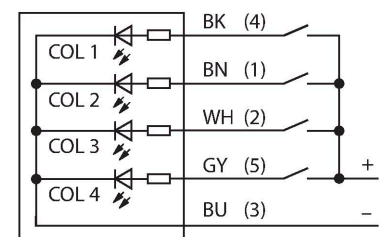
Typ	TL50BLR2B1G2Y1ALS
ID č.	3032186
Signal and display data	
Účel použití	LED signálka
Funkce	světelný maják
Barva světla	červená bliká modrá rotuje zelená bliká žlutá rotuje
Stmívání	ne
Vlastnosti barvy 1	červená, blyskavý, 24 lm
Vlastnosti barvy 2	modrá, rotující, 16 lm
Vlastnosti barvy 3	zelená, blyskavý, 52 lm
Vlastnosti barvy 4	žlutá, rotující, 15 lm
Zvuková signalizace	trvalý tón, 94 dB
Elektrické údaje	
Napájecí napětí	12...30 VDC
DC jmenovitý provozní proud	≤ 125 mA
Napájecí napětí	21...27 VAC
Jmenovitý provozní proud AC	≤ 100 mA
Max. spotřeba proudu jedné barvy	125 mA
Max. spotřeba proudu zvukové signalizace	35 mA
Typ vstupu	bipolární PNP / NPN
Reakční čas typicky	< 1 ms
Mechanické údaje	
Ize kaskádovat	ne
Pouzdro	válcové pouzdro, TL50BL
Rozměry	Ø 50 x 196.6 x 196.6 mm
Materiál pouzdra	plast, ABS, černá
Window material	polykarbonát, čirý
Elektrické připojení	kabel, 2 m, PVC
Počet žil	8
Okolní teplota	-20... +50 °C
Relativní vlhkost vzduchu	0...95 %
Stupeň krytí	IP67
Testy / certifikáty	
Certifikáty	CE, seznam UL



Vlastnosti

- černé plastové pouzdro
- stupeň krytí IP67
- ochrana vůči elektromagnetickému a vysokofrekvenčnímu rušení
- barvy: červená bliká (COL 1) / modrá rotuje (COL 2) / zelená bliká (COL 3) / žlutá rotuje (COL 4)
- napájecí napětí: napájecí napětí 12...30 VDC nebo 24 VAC při 45 mA na každou LED barvu
- vstupy: PNP / NPN
- zvuková signalizace: utěsněná, trvalý tón, max 94 dB

Schéma zapojení



Funkční princip

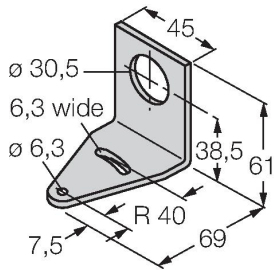
Multifunkční světelný maják TL50 Beacon nabízí velkou řadu variant, jednoduchou montáž a robustní konstrukci. Každý maják se skládá z až čtyřech různobarevných LED elementů, které mohou být doplněny houkačkou. K dispozici jsou i různé světelné funkce. Ty jsou uvedeny v typovém označení za příslušnou barvou (bez: svítí, 1: rotuje, 2: bliká). Dobře viditelný maják může být použit ve vnitřních i venkovních prostorách. Schéma zapojení odpovídá PNP konfiguraci. Vybírat lze z pěti barev: modré (B), zelené (G), červené (R), žluté (Y) a bílé (W). V typovém označení majáku jsou uvedeny ve směru odspodu nahoru. Příklad: TL50GYRQ

obsahuje zelenou dole, žlutou a červenou nahoře.

Příslušenství

SMB30A

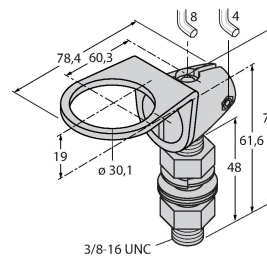
3032723



Montážní úhelník, nerez, pro závitová pouzdra M30

SMB30FA

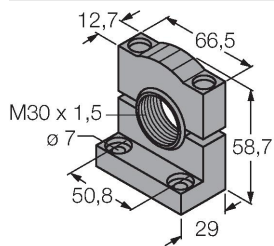
3074005



Montagewinkel; Werkstoff VA 1.4401

SMB30SC

3052521



Montážní úchytka, černý PBT, pro závitová pouzdra M30, otočná