

Sample image

## CA10X

Schaltergröße: S0

Kontakttype: Starre Kontaktbrücke

Kontaktmaterial: Silber

Anschluss: Schraubanschluss

Kontaktabwicklung: A721

Befestigungsbaumform: E

## IEC 60947-3 EN 60947-3, VDE 0660 Teil 107

Bemessungsisolationsspannung  $U_i$ 

Spannung (V) AC / DC

690 AC

Bemessungsdauerstrom  $I_u/I_{th}$ 

Strom (A) Umgebungstemperatur (°C) Temperaturspitzen (°C) zusätzliche Bedingungen

20 35 40 Umgebungstemperatur +35°C über 24 Stunden mit Spitzen bis +40°C

Bemessungsbetriebsstrom  $I_e$ 

## Gebrauchskategorie

Spannung (V)

Strom (A)

AC-15	220-240	5
AC-15	380-440	4

## Bemessungsbetriebsleistung

## Gebrauchskategorie

Spannung (V)

Phasenanzahl

Polanzahl

Leistung (kW)

AC-3	220-240	3	3	3,00
AC-3	380-440	3	3	5,50
AC-3	660-690	3	3	5,50
AC-3	220-240	1	2	2,20
AC-3	380-440	1	2	3,00
AC-23A	220-240	3	3	3,70
AC-23A	380-440	3	3	7,50
AC-23A	660-690	3	3	7,50
AC-23A	220-240	1	2	2,50
AC-23A	380-440	1	2	3,70

## UL60947-4-1, UL508

## SCCR / Max. Vorsicherung

## Conditions of acceptability

These devices are suitable for use on circuits capable of delivering not more than 5000 rms symmetrical amperes, 600V ac max. when protected by Class RK1 fuses.

Bemessungsisolationsspannung  $U_i$ 

Spannung (V) AC / DC

300 AC

## GENERAL TECHNICAL INFORMATION

## Klemmschraube

Anzugsdrehmoment (Nm)

Anzugsdrehmoment (lb-in)

0,60

5

## Abisolierlänge des Leiters

Länge (mm) Anschlusslänge - Bild

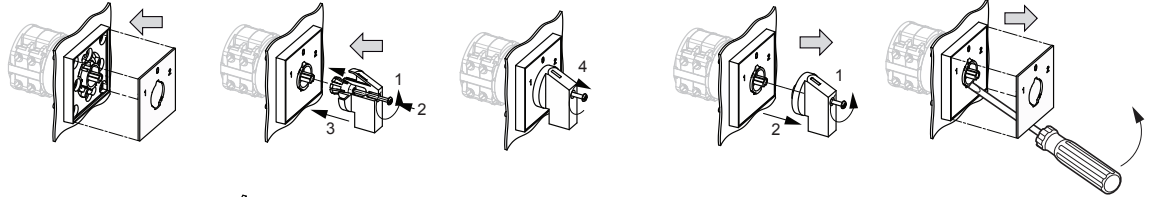
8 STRIPPINGLENGTH

## Leiterquerschnitt

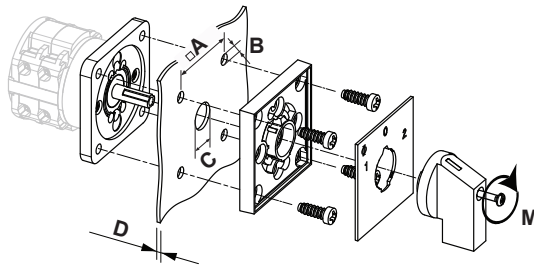
Leiteraufbau	Min. / Max. Wert	Anzahl der Leiter pro Klemme	Drahtquerschnitt (-bereich) (mm <sup>2</sup> ) oder (AWG/kcmil)	Drahtmaterial
feindrätig	Max.	2	2.5mm <sup>2</sup>	Kupfer
feindrätig	Max.	2	AWG 14	Kupfer
ein- bzw. mehrdrätig	Max.	2	AWG 12	Kupfer
ein- bzw. mehrdrätig	Max.	2	2.5mm <sup>2</sup>	Kupfer
feindrätig mit Aderendhülsen nach DIN 46228	Max.	2	2.5mm <sup>2</sup>	Kupfer






### Bauform-E

Bauform-E



BF\_C\_E



IP - Schutzart Front		IP40
Fluchten		1,00 - 12,00
A		36,00 mm
B		5,00 mm
C		8,00 - 19,00 mm
D		<= 4,00 mm
M		0,50 Nm

