

Datenblatt für PAB 520 - HC

Kunde : Impexron GmbH

Anfrage-Nr.:

Angebots-Nr. A32991-PAB520

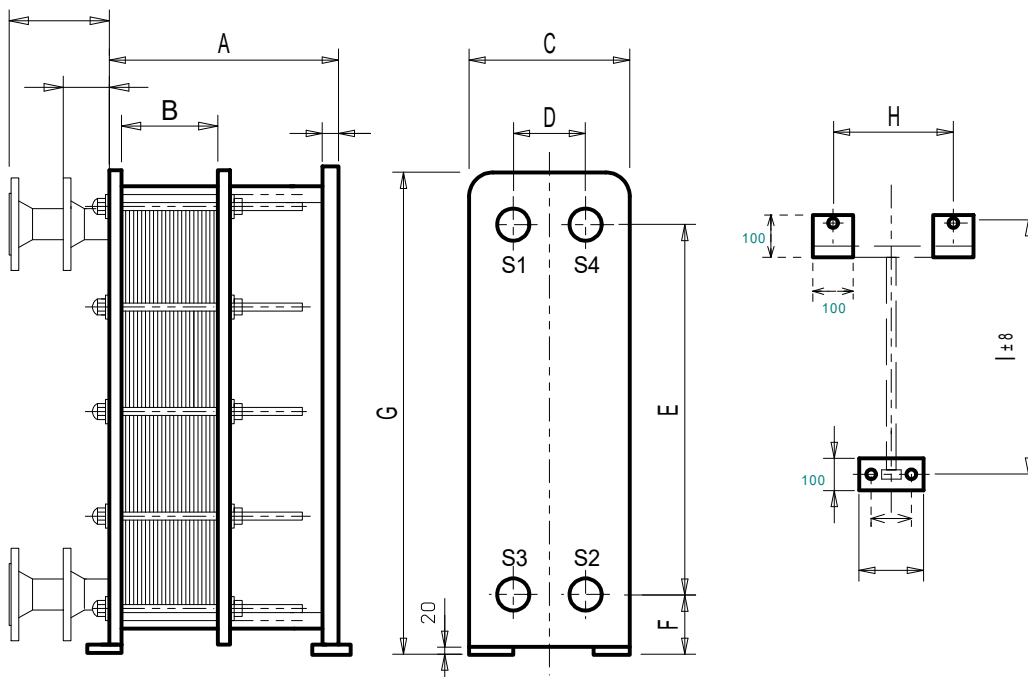
Am Tiefbau 10
57080 Siegen-Eisern
Tel. 0271-399028
www.anlagenbau-boehmer.de

Technische Daten		29.03.2022	Seite A	Seite B
Wärmemenge	210 kW			
Einlass			S1	S2
Auslass			S3	S4
Plattenschaltung Seite A			1 * 27	
Plattenschaltung Seite B			1 * 27	Gestellerweiterbarkeit
Gesamtplattenanzahl	Stück		55	Gestell für 55 Platten
effektive Fläche	m ²		10,1	
Plattenmaterial			1.4404 - 0,5	
Dichtungsmaterial			NBR-HT	klebelose Ausführung
Material Gestellplatten			C-Stahl lackiert	
max. Arbeitstemperatur	°C		0 / 80	
max. Arbeits- / Probedruck	bar		10 / 14,3	
Anschlüsse Seite A			Flansch EN 1092-1 Typ 01 PN16, Mat. 1.4541 DN100 250mm lang	
Anschlüsse Seite B			Flansch EN 1092-1 Typ 01 PN16, Mat. 1.4541 DN100 100mm lang	
Volumen	Liter		36,7	
Netto Gewicht	kg		422,1	
Fluidgruppe A-B / Kategorie / Ausführung			2 - 2 / Art. 4 / Abs. 3	

Artikel-Nummer : PAB 520-HC-662-8-10-53-0-0-0-0-1-50_200-40

40 / 30

Refestigungsbohrung 18 mm Ø



A=	550	mm
B= ca.	198	mm
C=	460	mm
D=	202	mm
E=	650	mm
F=	200	mm
G=	1030	mm
H=	310	mm
J ±5 =	632	mm

Die Maßskizze dient nur zum Abschätzen der Dimensionen, genaue Masse per Stepdatei anfragen.